



IM BOOT MIT DEN WEISEN

EIN KUNSTWERK AUS JAPAN

IDEEN FÜR EINEN KINDERGOTTESDIENST
ZUM ERSCHENUNGSFEST



MATERIAL FÜR DEN KINDERGOTTESDIENST

- Poster mit dem Epiphaniabild aus Japan dem Heft entnehmen
- Elefant Emso kreativ darstellen, eventuell dafür die Kopiervorlage nutzen
- Stifte
- Papier



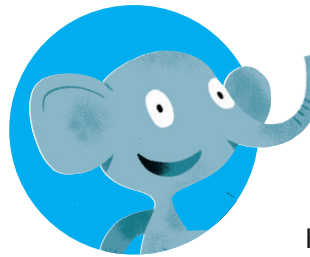
Kopiervorlage fertig
zum Ausdruck unter:
www.ems-friends.org

INFOS ZUM KÜNSTLER

Der japanische Künstler Sadao Watanabe (1913-1996) ist wahrscheinlich der bekannteste christliche Künstler des Landes. Sein Markenzeichen sind Schablonendruck-Bilder auf der Basis von biblischen Geschichten, oftmals eingebettet in den japanischen Kontext. Seine Kunst ist geprägt von der japanischen Volkskunst (Mingei), die in traditionell handwerklicher und häuslicher Produktion hergestellt wird. Seine Arbeiten sind weltweit gefragt und mit nationalen Preisen ausgezeichnet worden.

EMSO UND DIE DREI WEISEN

Die Kinder sitzen um eine Weltkarte. Der Elefant Emso berichtet von seiner Begegnung mit dem Bild von Sadao Watanabe.



» Hallo! Und vielen Dank, dass ich heute zu euch in den Kindergottesdienst kommen darf. Ich heiße Emso. Könnt ihr erraten, was ich bin?

Genau, ein Elefant! Ich liebe es zu reisen und dabei viele Menschen kennenzulernen. Besonders interessieren mich ihr Glaube und ihre Feiertage. Im Kirchenjahr gibt es viele Feiertage und sie alle haben ihre eigene Bedeutung. Heute feiern wir Epiphaniias.

Diesen Feiertag kenne ich schon ganz gut. Am Anfang konnte ich Epiphaniias noch nicht einmal aussprechen. Epi... war alles, was ich mir merken konnte. Doch jetzt kann ich es: E-PI-PHANIAS. Sprecht es mir doch alle mal nach...

Epiphaniias heißt auch Erscheinungsfest. Wir feiern gleich drei verschiedene Ereignisse, die alle an einem 6. Januar geschehen sein sollen: die Ankunft der Weisen aus dem Morgenland in Bethlehem, die Taufe Jesu und Jesus erstes Wunder, nämlich die Umwandlung von Wasser zu Wein bei der Hochzeit in Kana. Heute erzähle ich euch von meiner Begegnung mit den Weisen.

Stellt euch vor, ich war auf einer der wunderschönen Inseln Japans ganz im Osten Asiens. Schaut doch mal auf der Karte, wo ihr Japan findet... Dort habe ich die Weisen gesehen. Nicht in echt, aber auf einem Druck des japanischen Künstlers Sadao Watanabe.

Ich kann bei dem Bild, das er zu Epiphaniias geschaffen hat, gar nicht mehr wegschauen. Lasst uns doch das Bild gemeinsam betrachten.

Huch! Wo hab' ich es denn hingelegt? Manchmal bin ich wirklich schusselig. Helft ihr mir suchen?

Die Kinder suchen das versteckte Bild und legen es in die Mitte. Jetzt beginnt die gemeinsame Bildbetrachtung. Die folgenden Fragen und theologischen Impulse lassen sich individuell für die Gruppe nutzen.



GEMEINSAME BILDBETRACHTUNG

THEOLOGISCHE IMPULSE ZWEI IDEEN FÜR MITARBEITENDE

1. Das Bild zeigt Epiphaniass im japanischen Kontext. Japan ist eine Inselnation und das Meer seine Barriere. In der Bibel durchquerten die drei Weisen die Wüste, um das Jesuskind zu besuchen. Sie bringen Jesus wertvolle Geschenke und gehen selbst noch viel reicher beschenkt auf die Heimreise. Erfüllt von der Freude darüber, dass Jesus geboren ist, meistern sie Herausforderungen und überwinden Grenzen, wie z.B. Wüsten und Meere. Kinder auf der ganzen Welt leben mit unterschiedlichen Grenzen. Der Weg der Weisen erzählt uns von der Hoffnung, dass sie überwunden werden können – und zwar alle, je nach Kontext.

2. In Matthäus 2, 12 steht »Und Gott befahl ihnen im Traum, nicht wieder zu Herodes zurückzukehren; und sie zogen auf einem anderen Weg wieder in ihr Land.« (Die ganze Geschichte der Weisen steht in Matthäus 2, 1-12)

MALIDEE

Auf welchem Weg würden die Weisen zu euch in den Kindergottesdienst kommen?
Welches Transportmittel hätten sie benutzt?
Male doch ein Bild!

Der Künstler Watanabe greift nach eigener Aussage diese Bibelstelle in seinem Bild auf. Man sieht die Heimkehr der Weisen, so wie Watanabe es in den japanischen Kontext gesetzt hat. Sie nehmen bewusst und erfüllt von der Freude über Jesu Geburt einen anderen Weg, den über das Meer. Dabei tragen sie bunte Kleidung, der Hintergrund ist vollkommen rot und das Boot mit Blumen verziert. Sie rudern alle drei und scheinen sich sehr zugewandt. Das Erlebnis an Jesus Krippe begleitet sie und trägt sie auf ihrem Weg.

MÖGLICHE FRAGEN

Was seht ihr auf dem Bild?

Welche Farben könnt ihr in dem Bild entdecken?
Wie wirken die Farben auf euch?

Welche Muster haben die Kleider und das Boot?

Wie wirken die Gesichter auf euch?

Wie viel Platz ist auf dem Boot?

Welche anderen Geschichten aus der Bibel kennt ihr, in denen Wasser und Boote eine Rolle spielen?

Und ganz interessant: Die Weisen sind hier in einem Boot auf dem Wasser unterwegs.
Wie ist denn das bei euch dargestellt?

Sind sie auch auf dem Wasser unterwegs?



LIEDVORSCHLÄGE

- Stern über Bethlehem
- He's Got the Whole World in His Hands
- Was ist das denn für ein Fest
(ReliHits 48, Kontakte Musikverlag)
- Auf vielen Wegen
(ReliHits 75, Kontakte Musikverlag)

GEBET

Guter Gott,
danke für das Weihnachtsfest, danke,
dass wir die Geburt von Jesus feiern konnten.
Jetzt ist es vorbei. Aber lasst uns die Freude über Jesus
nicht verlieren. Auch die Weisen reisen zurück.
Du bist mit ihnen auf dem Wasser unterwegs.
Auch wenn uns manche Wege Angst machen:
Du bist mit uns unterwegs, ob im Bus oder zu Fuß
oder auf dem Wasser.
Beschütze alle, die auf gefährlichen Wegen
reisen müssen.
Du bist mit uns im neuen Jahr. Danke dafür.
Amen.

*Idee und Text: Jerry Jeongdo.An, Ulrich Dehn,
Franka Hessel, Gabriele Mayer und Annette Schumm
Illustrationen: Gert Albrecht*

YOU + ME: FRIENDS AROUND THE WORLD
ist ein Bildungsprogramm für Kinder im
Kindergottesdienst und in der Grundschule.

Kinder lernen sich weltweit kennen:
auf Augenhöhe, ökumenisch und offen für
Gemeinsames und Unterschiede.

Mehr Infos unter www.ems-friends.org

KONTAKT

Evangelische Mission in Solidarität e. V.
YOU + ME: FRIENDS AROUND THE WORLD
Vogelsangstr. 62
70197 Stuttgart
+49 (0) 711 / 636 78 44
info@ems-friends.org
www.ems-friends.org

